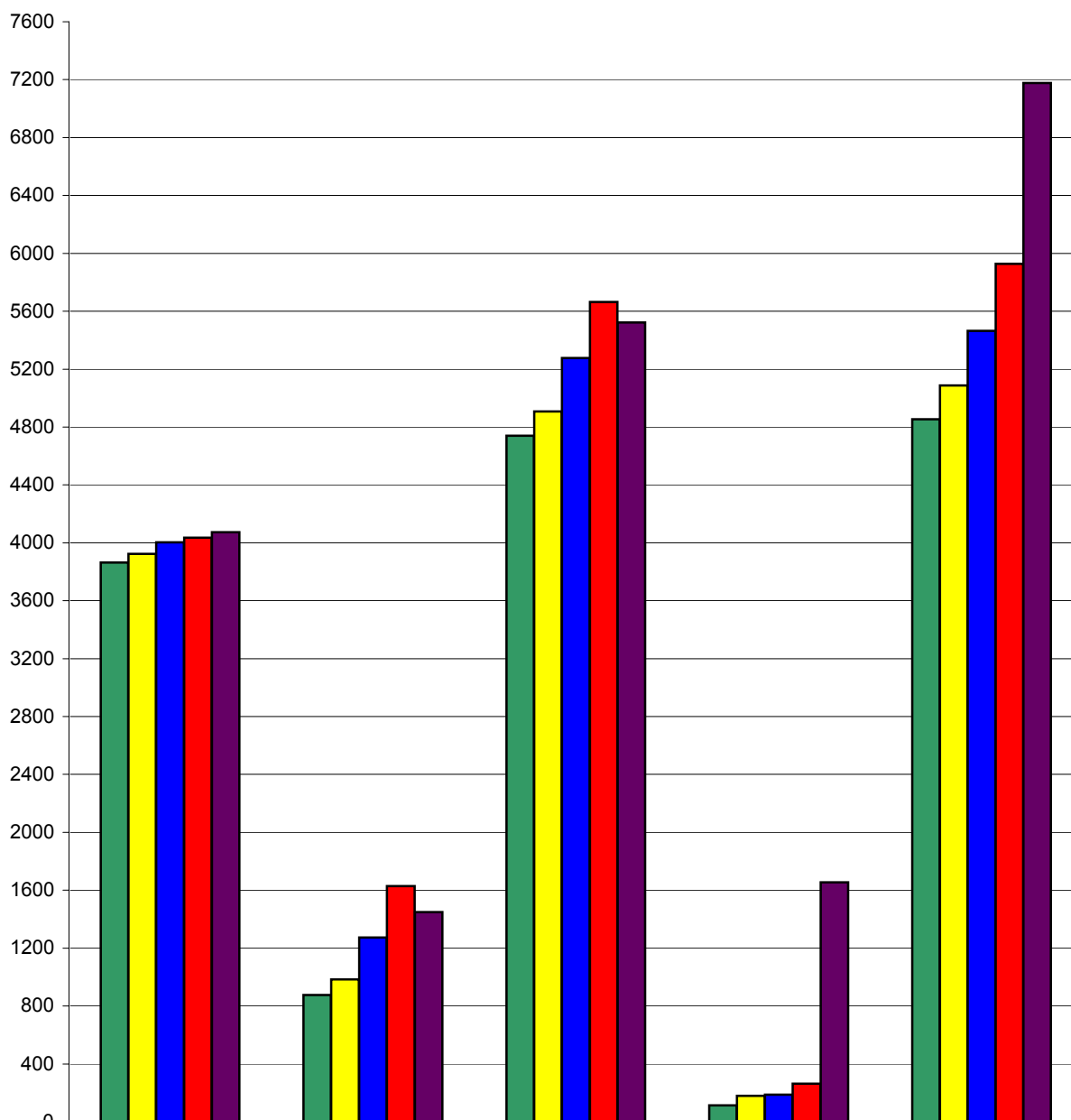


AVIS COLOGNO MONZESE
SERVIZI EFFETTUATI
confronto GENNAIO - DICEMBRE



	H24 118	GETT + AGGIUNT	TOTALE EMERGENZE	SERV SOC - CASA FAMIGLIA + PRIVATI + GARE	TOTALE SERVIZI
■ 2002	3864	876	4740	115	4.855
■ 2003	3924	984	4908	180	5.088
■ 2004	4004	1273	5277	188	5.465
■ 2005	4036	1628	5664	264	5.928
■ 2006	4073	1449	5522	1.655	7.177